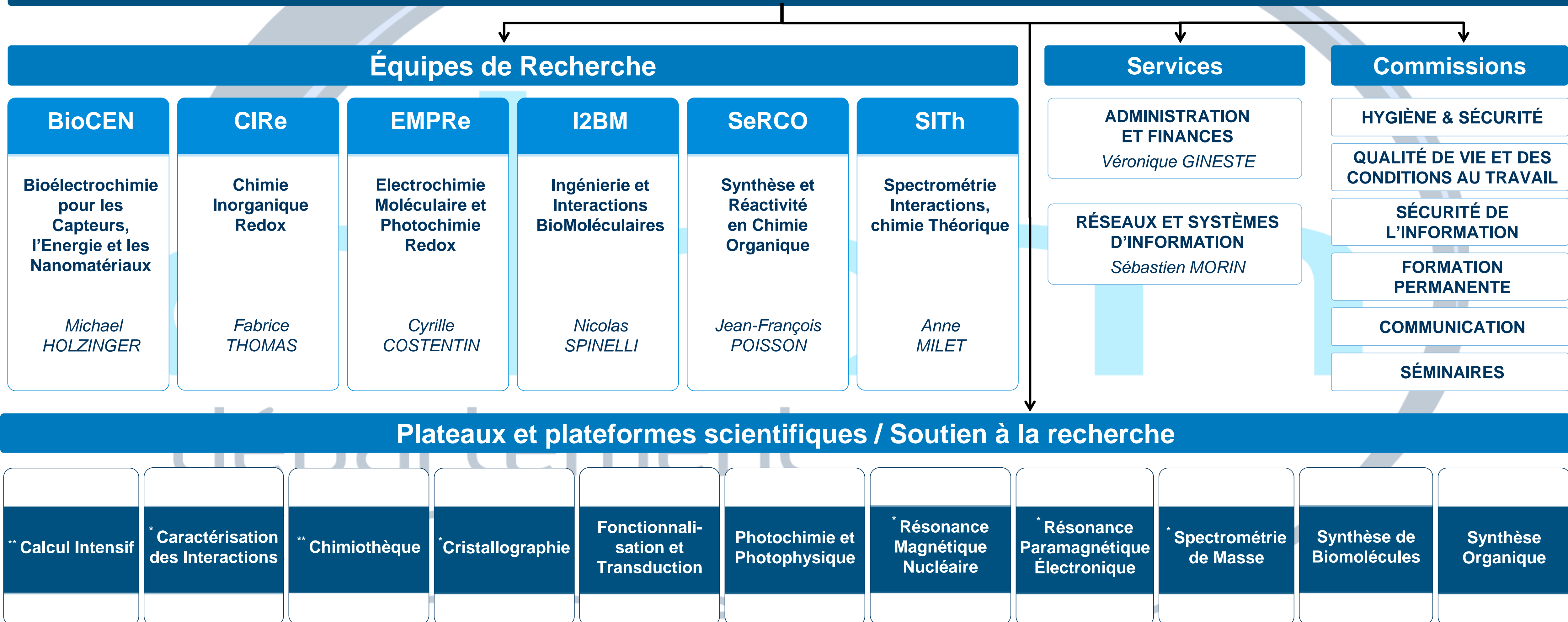


# Département de Chimie Moléculaire UMR 5250

Directeur : Didier BOTURYN

Directeur adjoint : Fabrice THOMAS

Responsable Administrative et Financière, Assistante de direction : Véronique GINESTE



# Équipes de Recherche et Chercheurs Indépendants

## Équipe BioCEN

Bioélectrochimie pour  
les Capteurs, l'Énergie  
et les Nanomatériaux

*Michael HOLZINGER, DR1*

COSNIER Serge, DR CE, *Émérite*  
GIROUD Fabien, MCF  
GONDRAN Chantal, PR2  
GORGY Karine, MCF  
GROSS Andrew, CR CN  
LE GOFF Alan, DR2  
LE PELLEC Arielle, IGE CN  
NEDELLEC Yannig, IR  
ROZAND Régine, Tech CN

## Équipe CIRe

Chimie Inorganique  
REdox

*Fabrice THOMAS, PR1*

BELLE Catherine, *Émérite*  
BLUTEAU Caroline, ADJENES  
P2  
CAMERINO Nathalie, Tech CE  
CHAUVIN Jérôme, PR2  
DUBOC Carole, DR CE  
D'HARDEMARE Amaury, MCF  
HC  
GENNARI Marcello, CR CN  
HOFMANN Anne-Aurore, Tech  
CN  
JARJAYES Olivier, MCF HC  
JOUVENOT Damien, MCF  
LALAOUI Noémie, CR CN  
LANOË Pierre-Henri, CR CN  
LECONTE Nicolas, MCF HC  
LOISEAU Frédérique, PR1  
MARTIN David, DR2  
MOLLOY Jennifer, CR CN  
MOLTON Florian, IE HC  
ROYAL Guy, PR CE  
THIBON-POURRET Aurore,  
MCF  
TOMAS GONZALEZ DE  
MENDIVIL Eder, CR CN

## Équipe EMPRe

Electrochimie  
Moléculaire et  
Photochimie Redox

*Cyrille COSTENTIN, PR1*

BLUTEAU Caroline, ADJENES  
P2  
CAMERINO Nathalie, Tech CE  
CHARDON Sylvie, DR2  
COLLOMB Marie-Noëlle, DR1  
FORTAGE Jérôme, CR CN  
MOLTON Florian, IE HC  
SIRACH Selim, ASI

## Équipe I2BM

Ingénierie et  
Interactions  
BioMoléculaires

*Nicolas SPINELLI, PR2*

BERTHET Nathalie, PR2  
BONNET Hugues, IE CN  
BOTURYN Didier, DR1  
CALIN Miguel, *Tech CE*  
*décharge 100%*  
CHIERICI Sabine, MCF HC  
DEFRANCQ Éric, PR CE  
DEGARDIN Mélissa, MCF  
DUBATCHEVA Galina, CR CN  
GOYARD David, CR CN  
JOURDAN Muriel, MCF HC  
LARTIA Rémy, IGR  
LAVERGNE Thomas, CR CN  
RENAUDET Olivier, PR CE  
ROZAND Régine, Tech CN  
VAN DER HEYDEN Angéline,  
MCF HC

## Équipe SeRCO

Synthèse et Réactivité  
en Chimie Organique

*Jean-François POISSON, PR1*

BERTHIOL Florian, CR CN  
BLANDIN Véronique, MCF HC  
CAMERINO Nathalie, Tech CE  
CARRET Sébastien, MCF  
CURTIL Mathieu, IGE CN, CDI  
DARSES Benjamin, CR CN  
FAYOLLE Martine, Tech CE  
GREENE Andrew, DR CE, *Émérite*  
KANAZAWA Alice, MCF HC  
MINASSIAN Frédéric, MCF HC  
PY Sandrine, DR2  
QUINTARD Adrien, CR CN  
VALLÉE Yannick, PR CE

## Équipe SITH

Spectrométrie,  
Interactions, chimie  
Théorique

*Anne MILET, PR CE*

CAMERINO Nathalie, Tech CE  
CASIDA Mark, PR1  
DAVID Rolf, Chaire Professeur  
Junior  
GATINEAU David, CR CN  
GIMBERT Yves, DR1  
JAMET Hélène, PR2

## Chercheurs Indépendants

PÉREZ DEL VALLE Carlos,  
MCF  
*Modélisation, Dynamique, et  
Phases Condensées*  
SIEFFERT Nicolas, MCF  
*Réactivité chimique en  
solution: influence de la  
dynamique et de  
l'environnement du solvant*

# Département de Chimie Moléculaire UMR 5250

## SERVICES

### ADMINISTRATION ET FINANCES

*Véronique GINESTE, ASI*

BLUTEAU Caroline, ADJENES P2  
CAMERINO Nathalie, Tech CE  
ROZAND Régine, Tech CN

## REFERENTS

### Cellule Europe CNRS

GENNARI Marcello, CR CN

### Développement Durable

QUINTARD Adrien, CR CN

### Gestion des données

PY Sandrine, DR2

### HAL, science ouverte

DUBACHEVA Galina, CR CN

### Valorisation / Maturation

GROSS Andrew, CR CN

\* *Référent Direction*

\*\* *Correspondants UGA*

### RESEAUX ET SYSTÈMES D'INFORMATION

*Sébastien MORIN, IE CN*

\* THOMAS Fabrice, PR1

#### CSSI

BOUCHAFA Hafid, AI  
MORIN Sébastien, IE CN

#### Gestion de parc, admin. Réseau et serveurs

BOUCHAFA Hafid, AI  
MORIN Sébastien, IE CN

#### Conception et développement

FORESTIER Quentin, IE (CDD)

### COMMUNICATION

\*\* *Jennifer MOLLOY, CR CN*

\*\* CAMERINO Nathalie, Tech CE  
BOTURYN Didier, DR1  
BERTHET Nathalie, PR2  
HOLZINGER Michael, DR1  
JAMET Hélène, PR2  
JOUVENOT Damien, MCF  
LECONTE Nicolas, MCF HC  
MINASSIAN Frédéric, MCF HC  
PY Sandrine, DR2

### QUALITÉ DE VIE ET DES CONDITIONS AU TRAVAIL

*Chantal GONDRAN, PR2*

BERTHET Nathalie, PR2  
BOUCHAFA Hafid, AI  
LANOE Pierre-Henri, CR CN  
MOLTON Florian, IE HC  
ROZAND Régine, Tech CN

## COMMISSIONS

### HYGIÈNE & SÉCURITÉ

*Selim SIRACH, ASI*

#### AP

CURTIL Mathieu, IGE CN CDI  
GOYARD David, CR CN  
HOLZINGER Michael, DR2  
LALAOUI Noémie, CR CN  
LECONTE Nicolas, MCF HC  
SIRACH Selim, ASI

#### SSIAP

BONNET Hugues, IE CN

#### PCR

BONNET Hugues, IE CN  
PHILOUZE Christian, IR HC

### FORMATION PERMANENTE

CAMERINO Nathalie, Tech CE

### SÉMINAIRES

*Sandrine PY, DR2*

CAMERINO Nathalie, Tech CE  
CHARDON Sylvie, DR2  
CHIERICI Sabine, MCF HC  
GATINEAU David, CR CN  
GORGY Karine, MCF  
MARTIN David, DR2  
QUINTARD Adrien, CR CN

### SÉCURITÉ DE L'INFORMATION

*BOUCHAFA Hafid, AI, CSSI*

MORIN Sébastien, IE CN, **CSSI**  
GINESTE Véronique, ASI

# Département de Chimie Moléculaire UMR 5250

## PLATEAUX SCIENTIFIQUES DCM

### Fonctionnalisation et Transduction

*Yannig NEDELLEC, IR*

\* HOLZINGER Michael, DR1  
LE PELLEC Arielle, IGE CN

### Photochimie et Photophysique

\* LOISEAU Frédérique, PR1

### Synthèse de Biomolécules

\* LARTIA Rémy, IGR

### Synthèse Organique

*Mathieu CURTIL, IGE CN, CDI*

FAYOLLE Martine, Tech CE

\* **Coordinateurs Scientifiques**

## Plateformes et services mutualisés ICMG UAR CNRS 2607

### Caractérisation des Interactions

*Hugues BONNET, IE CN*

\* VAN DER HEYDEN Angeline,  
MCF HC

### Cristallographie

*Christian PHILOUZE, IR HC*

\* LANOE Pierre-Henri, CR CN  
ALTOUNIAN Nicolas, Tech CN

### Spectrométrie de Masse

*Laure FORT, IGE HC*

\* GIMBERT Yves, DR1  
GUÉRET Rodolphe, ASI

### Résonance Magnétique Nucléaire

*Personnel hors DCM*

\* MOLLOY Jennifer, CR CN  
ALTOUNIAN Nicolas, Tech CN  
SANAHUGES Romain, ASI, CDI

### Résonance Paramagnétique Électronique

*Florian MOLTON, IE HC*

\* DUBOC Carole, DR CE

### Calcul Intensif

*Recrutement en cours*

\* MILET Anne, PR CE

### Chimiothèque

\* Personnel hors DCM